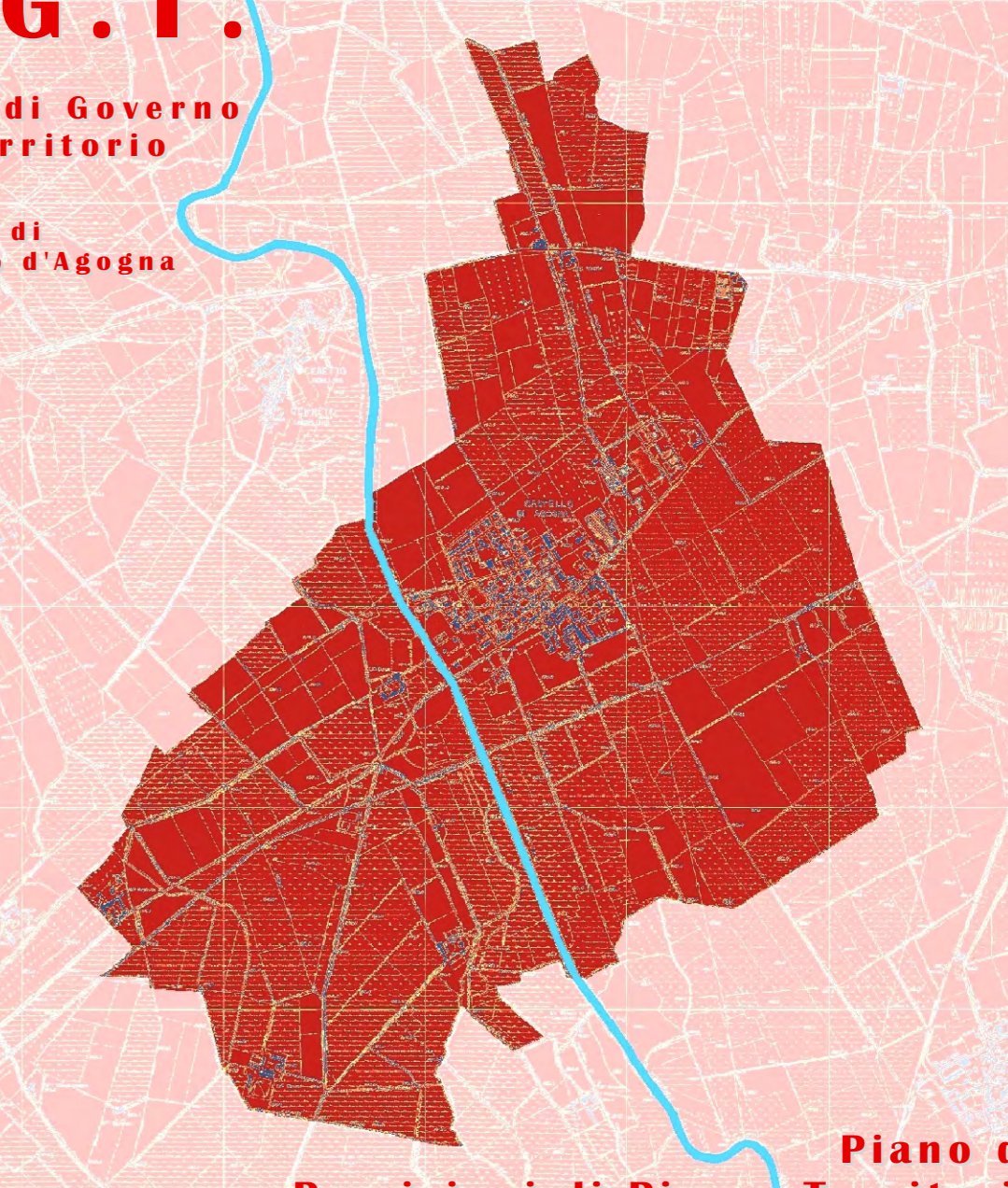


P.G.T.

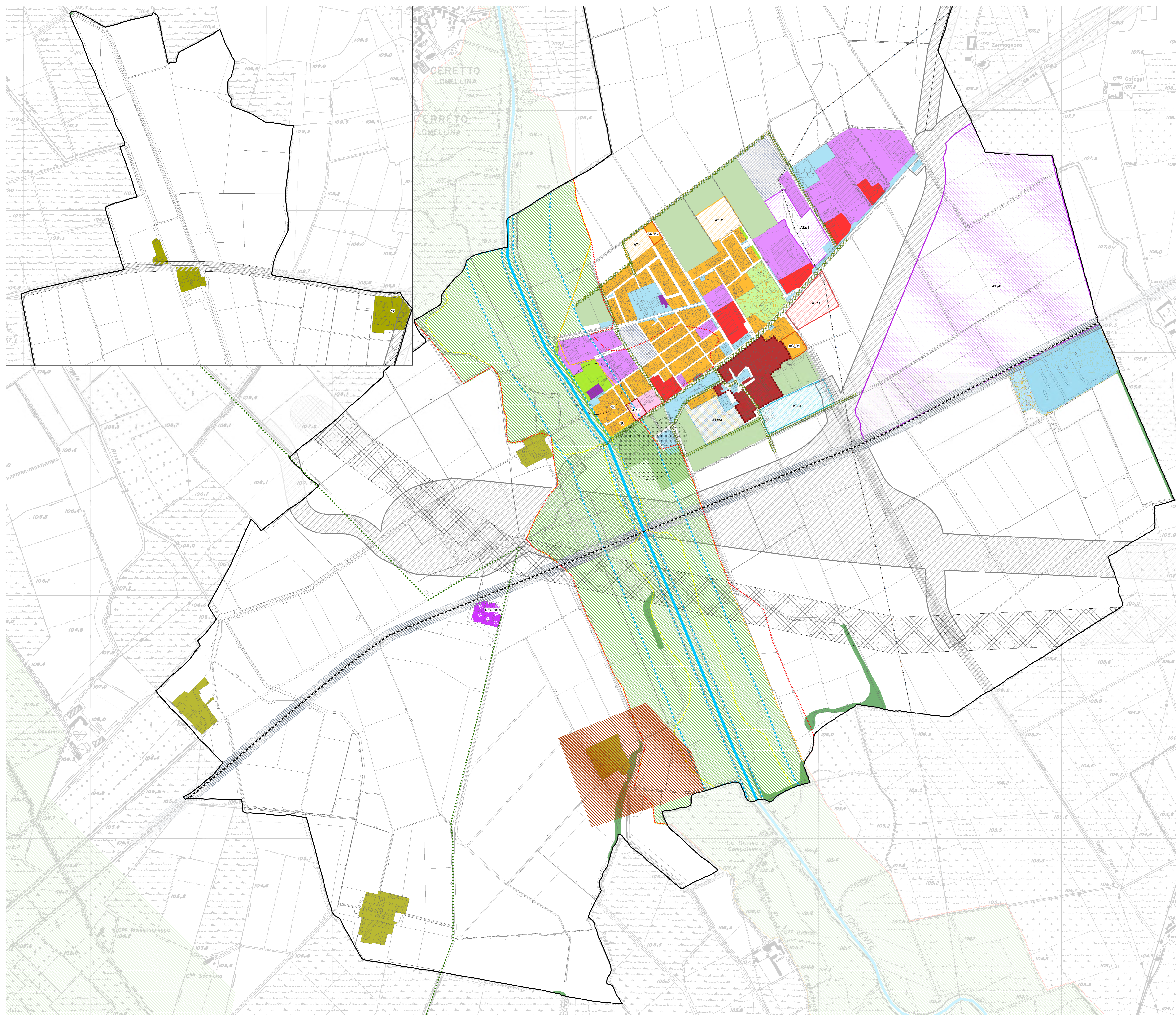
Piano di Governo del Territorio

Comune di Castello d'Agogna



Piano delle Regole
Previsioni di Piano. Territorio comunale
scala 1:5.000

Sindaco: Antonio Grivel
Resp. Uff. Tecn.: Daria Binatti
Progettisti incaricati:
Angela Cateco
Giorgia Coriani
Federico Tenconi
Collaboratori:
Luca Bai
Simone Fassi



Legenda

- Ambiti del tessuto urbano consolidato**
 - Ambiti residenziali di antica formazione
 - Ambiti residenziali (*R --> Aree soggette a specifica disciplina)
 - Ambiti delle ville con giardino
 - Ambiti produttivi
 - Ambiti terziario - commerciali
 - Ambiti turistico-ricettivi
 - Distributori di carburante e/o autolavaggi
 - Aree a Verde privato
- Ambiti agricoli**
 - Ambiti agricoli delle cascate (*P --> Aree soggette a specifica disciplina)
 - Ambiti di riqualificazione ambientale
 - Ambiti agricoli produttivi
- Aree adibite a servizi e ad impianti tecnologici**
 - Servizi (esistenti e previsti)
 - Impianti tecnologici - depuratore e acquedotto
- Ambiti di trasformazione**
 - Ambiti di Trasformazione a prevalente funzione residenziale di espansione
 - Ambiti di Trasformazione a prevalente funzione commerciale di espansione
 - Ambiti di Trasformazione a prevalente funzione produttiva di espansione
 - Ambiti di Trasformazione a prevalente funzione logistica di espansione
 - Ambiti di Trasformazione per attrezzature pubbliche
 - Ambiti di Trasformazione a destinazione mista (residenza/servizi)
 - PA in attuazione
- Aree a rischio di compromissione-degrado o rischio incidente rilevante**
 - Aree a rischio archeologico (PTCP)
 - Elementi a rischio di incidente rilevante individuati ai sensi del D.Lgs. 334/1999
- Aree di valore paesaggistico-ambientale**
 - Zone di Protezione Speciale (Direttiva 79/409/CEE)
 - Aree boscate (D.Lgs. 42/2004)
 - Corsi d'acqua e relative sponde o piedi degli argini per una fascia di 150 metri ciascuna (D.Lgs. 42/2004)
 - Rete Ecologica Regionale - I livello
 - Emergenze naturalistiche (PTCP)
- Zone a trasformazione urbana ed edilizia limitata**
 - Nucleo di Antica Formazione
 - Limite tra la fascia A e la fascia B
 - Limite tra la fascia B e la fascia C
 - Limite esterno della fascia C
- Vincoli e Fasce di Rispetto**
 - Vincolo cimiteriale
 - Fascia di rispetto ferroviario
 - Fascia di rispetto stradale
 - Elettrodotti esistenti
 - Fascia di rispetto del depuratore
- Previsioni sovracomunali**
 - Corridoio di salvaguardia relativo alle previsioni infrastrutturali della mobilità Trino - Lachiarella
 - Corridoio di salvaguardia relativo al progetto dell'elettrodotto
- Principali azioni strategiche del Piano**
 - Ambiti di completamento a destinazione commerciale
 - Sistema della viabilità ciclopedonale
- Altre informazioni**
 - Confine comunale

